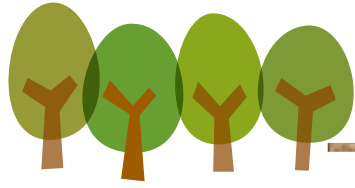


地域生活支援センターあけぼの
10月外出企画



府中郷土の森 プラネタリウムと散策



10月の外出企画は「プラネタリウムと散策」です。プラネタリウムを鑑賞したあとは、秋の郷土の森の自然にふれながら、園内の散策を楽しみましょう。

日 時 : 2022年10月23日(日)
9時30分 現地集合・12時頃 現地解散(ともに郷土の森)

費用 : 郷土の森入館料 大人300円 中学生以下150円

プラネタリウム観覧料 大人600円 中学生以下300円

障害者手帳の提示で本人と付き添い1名が無料になります。

場所 : 府中市郷土の森博物館

持ち物 : 障害者手帳 マスク着用

対象 : 障害のある方

募集定員 : 付き添い含め10名程度

プラネタリウムテーマ
「今夜の星空と
“ヒーリングアース”」

<お願い>

※ マスクの着用と咳エチケットをお願いします。

※ 当日、発熱や咳など、体調に不安のある方はお休みしてください。

※ 館内では他のお客様と一定の距離を保ちましょう。

お申し込み期間
2022年10月3日(月)16時まで

応募多数の場合は、抽選とさせていただきます。
抽選結果は、改めてご連絡いたします。

【お申し込み・お問い合わせ】
地域生活支援センターあけぼの
電話：042-358-1085
ファックス：042-336-9085
メール siencenter@akebono.fuchu.tokyo.jp
担当：さわぐち

-----FAX 申し込み(042-336-9085)-----

電話・FAX・メールのいずれかでお申し込みください。

FAXでお申し込みの場合は下記にご記入のいただき、切り取らずにそのまま送信してください。

お名前	付添い	障害名	電話番号
	なし・家族・ヘルパー・その他	身体・知的・精神・その他	