

# 2024年 9月のよてい

1	2	3	4	5	6	7
閉所						閉所
8	9	10	11	12	13 	14
音と動きのワークショップ					家族さろん	閉所
15	16敬老の日	17	18	19	20	21
閉所	閉所					閉所
22秋分の日	23振替休日	24	25	26	27	28
閉所	閉所					閉所
29	30					

## 音と動きのワークショップ 参加者募集

\*今回は午前の開催です！



- 日時** 2024年9月8日(日) 10:00 ~ 11:30
- 場所** プラッツ スタジオ \*今回は会場が変わります ル・シーニュ5階です！ お申込みフォームQR
- 応募条件** 障害のある方 介助者含め10名(介助者も一緒に参加していただきます)
- 参加費** 無料
- 介助者について** 障害児及びお一人での参加が難しい方は介助者も一緒にご参加ください。当センターのイベントに初めて参加される方は、介助者について相談させていただきますので別途ご連絡いたします
- 備考** 動きやすい服装・靴でご参加ください。水分補給用の飲み物をお持ちください。必要に応じてマスク着用をお願いすることがありますのでご了承の上、ご持参ください。体調の優れない場合や熱のある方は参加をお控えください。
- お申込み〆切** 9月2日(月)16:00〆切 \*結果は締め切り後、連絡いたします

申込フォーム・電話・FAX・メールいずれかの方法で以下の内容を添えてお申し込みください。  
①申込イベントタイトル ②お名前 ③介助者 ④障害名 ⑤電話番号

## 家族さろん

- 日にち 2024年9月13日(金)
- 時間 13:30~15:00
- 対象 高次脳機能障害の方のご家族



お申込みフォームQR



★参加ご希望の方はお電話、または右上のQRよりお申し込みください★  
042-358-1085 本多まで

特定非営利活動法人 東京都世田谷区 矢崎町 500-1261-21

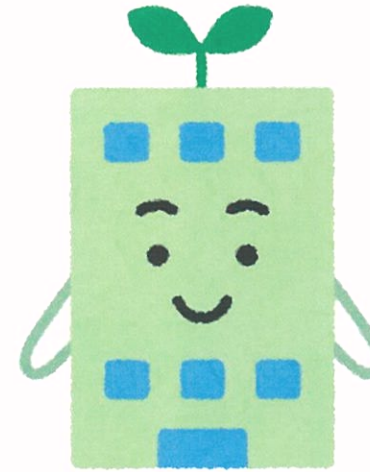
ちいきせいかつしえん 地域生活支援センターあけぼの げっかん 月刊つうしん

# SSKS ぼ～のぼ～の！

2024

☆ 9月号 No.254 ☆

## 子ども発達支援センター はばたき



あれ？何を  
するところ  
だけ？

してるよ！

開所のお  
知らせを  
みたこと  
がある..

知ってる  
けど、う  
ちは相  
談して  
もいい  
のかな？

こんげつごう がつ やざきちょう こ はったつしえん とくしゅう  
今月号は4月に矢崎町にできた子ども発達支援センター はばたきの特集です

## 社会福祉法人あけぼの福祉会 地域生活支援センターあけぼの

〒183-0056 東京都府中市寿町3-9-11 山上ビル1階  
電話：042-358-1085 / FAX：042-336-9085  
メール：siencenter@akebono.fuchu.tokyo.jp

### 開所時間



(月)	(水)	(金)
	10:00~19:00	
(火)	(木)	
	10:00~17:00	
第2・4・5(日)		
	10:00~17:00	



センターメールQR

# 子ども発達支援センター はばたき って何だろう？



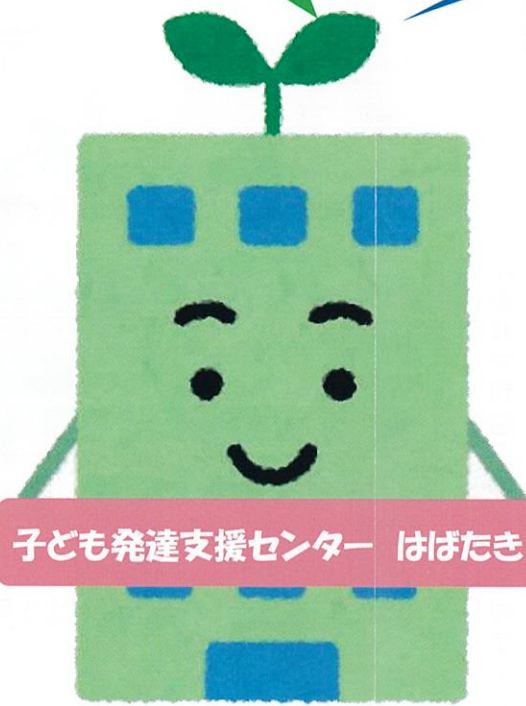
今年4月、矢崎町防災公園近くに子ども発達支援センター「はばたき」ができました。福祉と教育の連携による一体的で切れ目のない支援が行われます。

心身障害者福祉センターきずなにあった子ども発達支援センター「あゆの子」の事業が「はばたき」に移りました。

府中市立教育センターの「教育相談、就学・転学相談」が、子ども発達支援センター「はばたき」に移りました。



矢崎町防災公園のすぐそばにあります



子ども発達支援センター はばたき

## 誰が利用できるの？

0～18歳までの子どもやその家族、関係機関が対象になります。

## 何をするとところなの？

子どもの発達や学校生活などで心配なことがある場合などに相談ができます。乳幼児健診や幼稚園・保育園・学校等で勧められ相談にいらっしゃる方が多いそうです。各種相談事業のほか、グループ・個別支援や未就学の子ども向けの通園事業「すてっぴ」などもあります。学校に入る前も学校に入ったあとも必要に応じて相談や支援が途切れずに受けられます。

## こういった職員がいるの？

総合相談は市の保健師が対応します。心理士、作業療法士、言語聴覚士のほか、看護師、音楽療法士などさまざまな職種の100名ほどの職員がいます。

## 相談したい、個別支援を受けたいときはどうすればいいの？

まずは、総合相談の担当の保健師が相談を受け付けます。相談の内容に応じた支援方法を考えてもらえます。また、はばたき以外の支援が必要なときは、連携をとってもらえるなど、どうしたらいいかわからないところから最初の相談の入り口にもなってもらえます。

1階は受付、相談や個別支援の部屋があります

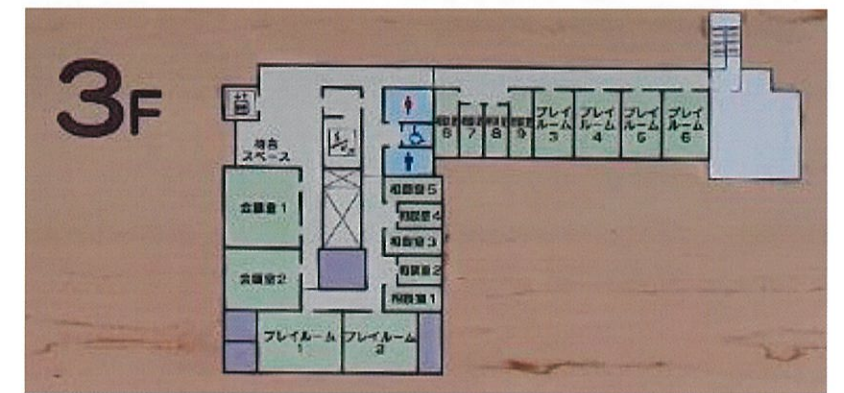


2階は発達支援「すてっぴ」とグループ支援のスペースがあります



グループ支援はニニで（一人あたり11月～2回）

3階は教育相談、就学相談の相談室や会議室があります



詳しくはこちらから

府中市 はばたき



はばたきホームページQR