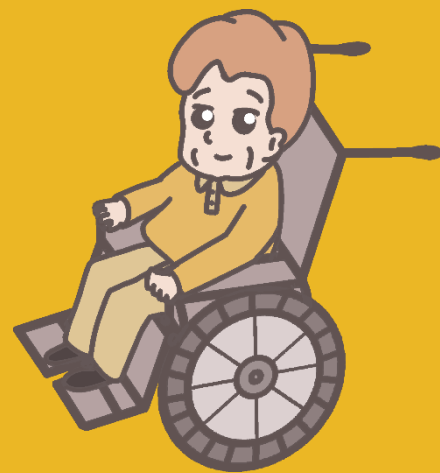


# 高齢障害者の介護保険と 障害福祉サービス



## 2024年度地域生活支援センターあけぼの学習会

障害のある方が地域で安心して生活するためには、障害福祉サービスはかかせません。

65歳になったとき、障害福祉サービスは何か使えるのか？利用料は  
どうなるのか？介護保険との関係はどうなるのか？サービスの違い  
や制度のことを学びます。後半には質疑応答の時間もあります。

2024. 12. 9 (月) 18:30 ~ 20:00

会場

市民活動センターフラッツ第5会議室

募集条件

どなたでも参加できます。お申込みのうえ、当日直接会場にお越しください

申込〆切

2024年12月8日(日)〆切

講師: 仙北屋 雅人先生 (東京未来大学 福祉保育専門学校講師)



### 参加申込方法

電話・FAX・メール・申込フォームいずれかの方法でお申込みください。  
FAXでお申し込みの際は切り取らずにそのまま送信してください。  
メールの場合は、この用紙の内容を本文に入れてください。

### 申込・問合せ先

地域生活支援センターあけぼの (担当: 沢口)

TEL: 042-358-1085

FAX: 042-336-9085

mail: siencenter@akebono.fuchu.tokyo.jp

▶ お名前

▶ 所属

障害当事者・家族・支援機関・その他 ( )

▶ 連絡先

申込フォーム QR



講師への質問がありましたらご記入ください。質問は当日も時間を設けております。時間調整の都合上すべての質問にはお答えできないことがあります。